

DO-GRIP



- ✓ Zwei Schneiden
- ✓ Gepresster Spanformer
- ✓ Optimale Spankontrolle

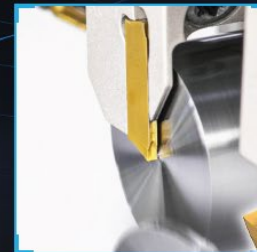
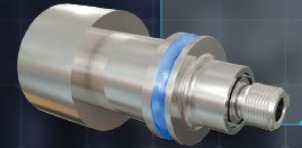


- ✓ Zielgerichtete Kühlung (JETCUT)
- ✓ Schnellwechselsystem (Benutzerfreundlichkeit)
- ✓ Einfache Montage



DO-GRIP

Die schmalste, zweiseidige
Platte (Breite 0,8 bis 1,2 mm)
zum Abstechen mit Spanformer.
Ideal für Bearbeitungen auf
Langdreh-Maschinen.



Hohe Werkstoffeinsparungen
Hohe Oberflächengüten
Hohe Spankontrolle



LOGIQUICK
MACHINING INTELLIGENTLY

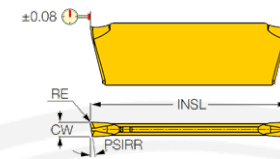
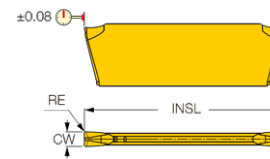
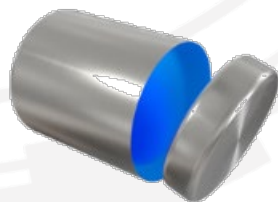
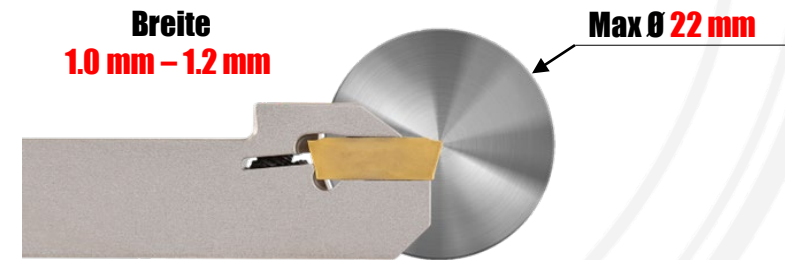
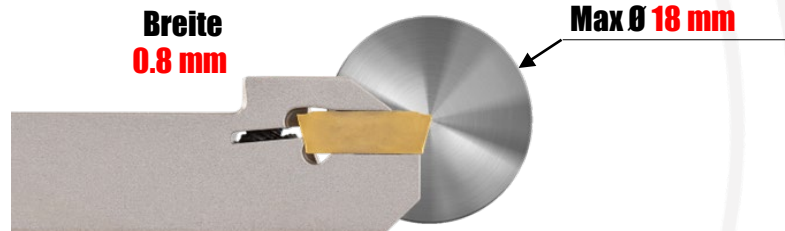
SCAN ME



Ihr Nutzen bei Abstech-Anwendungen bis Ø22 mm

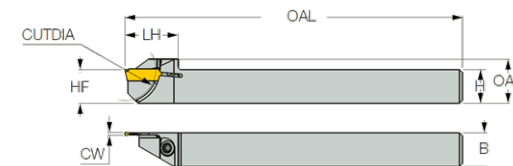
- ✓ Hohe Werkstoffeinsparungen
- ✓ Hohe Prozesssicherheit durch kontrollierte Späne
- ✓ 2-effektive Schneiden

DO-GRIP

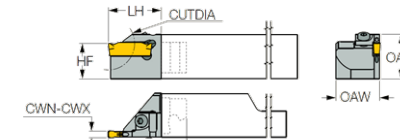


Bezeichnung	Abmessungen						Zäher ↔ Härter		Schnittwerte
	CW	RE	CWTOL ⁽¹⁾	RETOL ⁽²⁾	CUTDIA	INSL	IC1030	IC1010	
DGN 0801J-D18	0.80	0.10	0.030	0.020	18.0	11.10	•	•	f Einstechen (mm) 0.02-0.06
DGN 1001J-D22	1.00	0.10	0.030	0.020	22.0	13.50	•	•	0.03-0.08
DGN 1201J-D22	1.20	0.10	0.030	0.020	22.0	13.50	•	•	0.03-0.10

Bezeichnung	Abmessungen						Zäher ↔ Härter		Schnittwerte
	CW	RE	CUTDIA	INSL	PSIRL	PSIRR	IC1030	IC1010	
DGL 0801J-8D-D18	0.80	0.10	18.0	11.10	6.0	-	•	•	f Einstechen (mm) 0.02-0.05
DGR 0801J-6D-D18	0.80	0.10	18.0	11.10	-	6.0	•	•	0.02-0.05
DGL 1001J-8D-D22	1.00	0.10	22.0	13.50	8.0	-	•	•	0.02-0.06
DGR 1001J-8D-D22	1.00	0.10	22.0	13.50	-	8.0	•	•	0.02-0.06
DGL 1201J-8D-D22	1.20	0.10	22.0	13.50	8.0	-	•	•	0.03-0.08
DGR 1201J-8D-D22	1.20	0.10	22.0	13.50	-	8.0	•	•	0.03-0.08



Bezeichnung	CW	H	B	HF	LH	CUTDIA	OAH	OAL
DGTR/L 10B-0.8-D18SH	0.80	10.0	10.0	10.0	17.1	18.0	15.70	120.00
DGTR/L 12B-0.8-D18SH	0.80	12.0	12.0	12.0	17.1	18.0	15.70	120.00
DGTR/L 16B-0.8-D18SH	0.80	16.0	16.0	16.0	17.1	18.0	15.70	120.00
DGTR/L 10B-1.0-D22SH	1.00	10.0	10.0	10.0	19.0	22.0	15.70	120.00
DGTR/L 12B-1.0-D22SH	1.00	12.0	12.0	12.0	19.0	22.0	15.70	120.00
DGTR/L 16B-1.0-D22SH	1.00	16.0	16.0	16.0	19.0	22.0	15.70	120.00
DGTR/L 10B-1.2-D22SH	1.20	10.0	10.0	10.0	19.0	22.0	15.70	120.00
DGTR/L 12B-1.2-D22SH	1.20	12.0	12.0	12.0	19.0	22.0	15.70	120.00
DGTR/L 16B-1.2-D22SH	1.20	16.0	16.0	16.0	19.0	22.0	15.70	120.00



Designation	CWN ⁽¹⁾	CWX ⁽²⁾	HF	OAW	OAH	LH	OAL	CUTDIA	MID ⁽³⁾
NQCH12-DGTR/L-1D22SH-JHP	1.00	1.00	12.1	20.00	16.20	20.0	28.80	22.0	DGN 1
NQCH12R-DGTL-1D22SH-JHP	1.00	1.00	12.1	20.00	16.20	20.0	28.80	22.0	DGN 1
NQCH16-DGTR/L-1D22SH-JHP	1.00	1.00	16.1	20.00	20.20	20.0	28.80	22.0	DGN 1
NQCH16R-DGTL-1D22SH-JHP	1.00	1.00	16.1	20.00	20.20	20.0	28.80	22.0	DGN 1