

BOHREN

13-2024

MAI 2024

METRISCH

NPA

PRODUKTNEUHEITEN



Keine Rüstzeit



Kleine
Durchmesser



Einfache
Handhabung



SUMOCHAM MULTI-MASTER

Modularer SUMOCHAM-Bohrer mit Multi-Master-Schnittstelle



Keine Rüstzeit

Kleine
DurchmesserEinfache
Handhabung

NPA

PRODUKTNEUHEITEN

SUMOCHAM MULTI-MASTER

Ihr Nutzen

- **Kürzere Rüstzeiten**
- **Einfaches Handling**
- **Werkzeugwechsel und Bohrkopfwechsel in der Maschine möglich**
- **Ideal auf Lang- und Mehrspindeldrehautomate**
- **Große Auswahl an Bohrköpfen**
- **Hohe Vorschübe aufgrund spezieller SUMOCHAM Geometrie**

ISCAR stellt eine neue Bohrerlinie vor, die auf der erfolgreichen SUMOCHAM-Familie basiert. Die neuen Werkzeuge verfügen über gerade Spannuten und einen Multi-Master-Anschluss für eine einfache Anpassung und Einstellung auf verschiedenen Maschinen und für unterschiedliche Anwendungen.

Der modulare SUMOCHAM-Bohrer mit Multi-Master-Anschluss ist so konzipiert, dass nicht nur die Bohrköpfe, sondern auch die Bohrkörper einfach und schnell gewechselt werden können, was ihn zu einem vielseitigen Werkzeug für Bohranwendungen macht. Darüber hinaus ermöglicht der modulare Aufbau eine individuelle Anpassung und Flexibilität in Bezug auf Länge und Durchmesser.

Produktmerkmale

Die Werkzeuge können auf eine Vielzahl von Standard-MULTI-MASTER Schäften und Adaptern montiert werden.

- KEINE SETUP-Zeit für Bohrwerkzeuge und Bohrköpfe.
- Innere Kühlmittelzufuhr

Der neue SUMOCHAM-Multi-Master-Bohrer kann alle SUMOCHAM-Bohrköpfe für verschiedene Anwendungen und Materialien aufnehmen, wie z.B.: ICP, ICK, ICM, FCP, HCP, QCP.

Verfügbarkeit und Preise

Siehe Preisliste in der Anlage.

[Zum Produktfilm](#)

Mit freundlichen Grüßen

ISCAR Germany GmbH

Erich Timons
CTO
Mitglied der Geschäftsleitung

Mit freundlichen Grüßen

ISCAR Germany GmbH

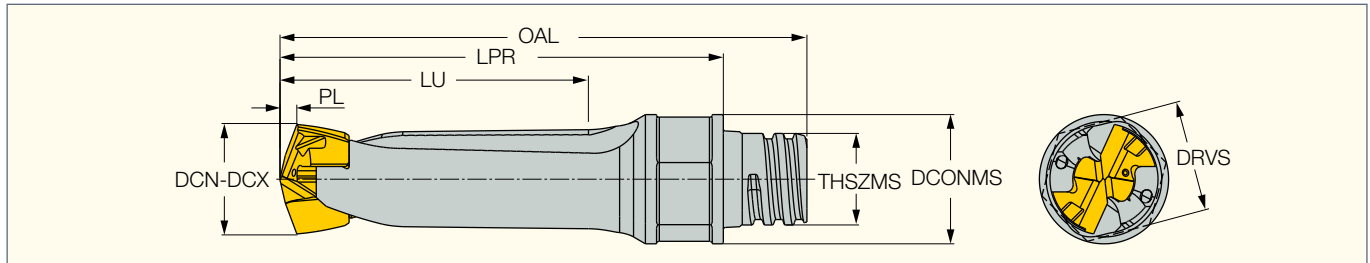
Florian Weiß
Produktspezialist

SUMOCHAM MULTI-MASTER

DCN-MM

Modulare SUMOCHAM-Bohrer mit MULTI-MASTER-Schnittstelle

<https://www.iscar.com/eCatalog/Family.aspx?num=4841&mapp=DR&GFSTYP=M&srch=1>



M E T R I S C H											
Bezeichnung	DCN ⁽²⁾	DCX ⁽³⁾	DCONMS	LU	LPR	PL	OAL	THSZMS	SSC ⁽⁴⁾	WSP	DRVS ⁽⁵⁾
Neu DCN 040-008-MMT05-2D ⁽¹⁾	4.00	4.40	7.60	8.62	22.00	0.620	28.75	T05	4	ICP 040	5.5
Neu DCN 045-009-MMT05-2D ⁽¹⁾	4.50	4.90	7.60	9.66	23.30	0.660	30.05	T05	4.5	ICP 045	5.5
Neu DCN 050-010-MMT06-2D ⁽¹⁾	5.00	5.40	9.60	10.73	27.30	0.730	33.55	T06	5	ICP 050	8.0
Neu DCN 055-011-MMT06-2D ⁽¹⁾	5.50	5.90	9.60	11.81	27.50	0.810	33.80	T06	5.5	ICP 055	8.0
Neu DCN 060-012-MMT06-2D	6.00	6.40	9.60	12.96	27.90	0.960	34.20	T06	6	ICP 060	8.0
Neu DCN 065-013-MMT06-2D	6.50	6.90	9.60	14.18	29.50	1.180	35.80	T06	6.5	ICP 065	8.0
Neu DCN 070-014-MMT06-2D	7.00	7.40	9.60	15.01	30.10	1.010	36.39	T06	7	ICP 070	8.0
Neu DCN 075-015-MMT06-2D	7.50	7.90	9.60	16.01	31.10	1.100	37.40	T06	7.5	ICP 075	8.0
Neu DCN 080-016-MMT06-2D	8.00	8.40	9.60	17.18	32.90	1.200	39.19	T06	8	ICP 080	8.0
Neu DCN 085-017-MMT06-2D	8.50	8.90	9.60	18.29	33.90	1.290	40.19	T06	8.5	ICP 085	8.0
Neu DCN 090-018-MMT08-2D	9.00	9.40	11.60	19.35	37.40	1.350	44.90	T08	9	ICP 090	10.0
Neu DCN 095-019-MMT08-2D	9.50	9.90	11.60	20.44	38.40	1.440	45.90	T08	9.5	ICP 095	10.0
Neu DCN 100-020-MMT08-2D	10.00	10.40	11.60	21.50	39.80	1.500	47.30	T08	10	ICP 100	10.0

⁽¹⁾ Der Schlüssel SK DCN wird mit dem Einsatz geliefert.

⁽²⁾ Minimaler Bohrungsdurchmesser

⁽³⁾ Maximaler Bohrungsdurchmesser

⁽⁴⁾ Bohrkopfsitzgröße

⁽⁵⁾ Drehmomentschlüssel-Größe

Ersatzteile



Bezeichnung	Klemmschlüssel
DCN 060-012-MMT06-2D	K DCN 6-9.99-Y
DCN 065-013-MMT06-2D	K DCN 6-9.99-Y
DCN 070-014-MMT06-2D	K DCN 6-9.99
DCN 075-015-MMT06-2D	K DCN 6-9.99
DCN 080-016-MMT06-2D	K DCN 6-9.99
DCN 085-017-MMT06-2D	K DCN 6-9.99
DCN 090-018-MMT08-2D	K DCN 6-9.99
DCN 095-019-MMT08-2D	K DCN 6-9.99
DCN 100-020-MMT08-2D	K DCN 10-13.99

SUMOCHAM MULTI-MASTER

Schnittbedingungen für DCN-MM-Werkzeuge (metrisch)

ISO	Werkstoffgruppen					Schnittparameter							
	Werkstückstoff	Eigenschaft	Zugfestigk. [N/mm ²]	Härte, HB	Group	Durchmesserbereich, mm	D=4-4,9	D=5-5,9	D=6-7,9	D=8-9,9	D=10-10,99		
							v _c [m/min]	f [mm]					
P	Unlegierter Stahl und Stahlguss, Automatenstahl	< 0,25 %C	Geglüht	420	125	1	70-90-110	0.04	0.07	0.09	0.12	0.15	
		≥ 0,25 %C	Geglüht	650	190	2	70-100-120	0.055	0.09	0.11	0.17	0.21	
		< 0,55 %C	Vergütet	850	250	3	70-90-110	0.065	0.11	0.13	0.22	0.28	
		≥ 0,55 %C	Geglüht	750	220	4	60-80-100	0.065	0.11	0.13	0.22	0.28	
	Niedrig leg. Stahl und Stahlguss	< 5 % of Legierungsanteile	Geglüht	Vergütet	600	200	6	70-90-110	0.04	0.08	0.09	0.12	0.14
					930	275	7	60-80-100	0.055	0.10	0.12	0.18	0.21
			1000	300	5	50-70-90	0.065	0.12	0.14	0.24	0.28		
			1200	350	9	40-55-70	0.065	0.12	0.14	0.24	0.28		
	Hoch legierter Stahl, Stahlguss und Werkzeugstahl	Geglüht	Vergütet	680	200	10	45-65-85	0.05	0.07	0.09	0.11	0.12	
				1100	325	11	40-60-80	0.06	0.08	0.10	0.14	0.16	
Rostbest. Stahl und Stahlguss	Ferritisch/martensitisch	Martensitisch	680	200	12	40-55-70	0.04	0.05	0.07	0.09	0.11		
			820	240	13		0.04	0.05	0.07	0.09	0.11		
M	Rostbest. Stahl und Stahlguss	Austenitisch, Duplex	600	180	14	40-50-60	0.04	0.05	0.07	0.09	0.11		
							0.05	0.06	0.08	0.11	0.13		
							0.06	0.07	0.09	0.13	0.15		
K	Kugelgraphitguss (GGG)	Ferritisch/perlitisch	Perlitisch/martensitisch	180	15	80-120-140	0.04	0.10	0.12	0.15	0.20		
				260	16	70-100-120							
	Kugelgraphitguss (GGG)	Ferritisch	Perlitisch	160	17	80-125-150	0.06	0.13	0.15	0.22	0.27		
				250	18	80-100-120	0.08	0.15	0.18	0.30	0.35		
				130	19	80-120-140	0.08	0.15	0.18	0.30	0.35		
Temperguss	Perlitisch	230	20	80-100-120	0.08	0.15	0.18	0.30	0.35				
		230	20	80-100-120	0.08	0.15	0.18	0.30	0.35				
N	Aluminiumknetlegierung	Nicht aushärtbar	Aushärtbar	60	21	90-150-180	0.05	0.10	0.15	0.20	0.25		
				100	22								
	Aluminiumgusslegierung	≤ 12% Si	Nicht aushärtbar	Aushärtbar	75	23	80-100-140	0.12	0.17	0.22	0.27	0.32	
					90	24							
					> 12% Si	Hoch hitzebeständige							130
	Kupferlegierungen	> 1% Pb	Automtenstahl	Messing	110	26	90-150-180	0.20	0.25	0.30	0.35	0.40	
					100	27							
S	Hoch hitzebest. Legierungen	Fe based	Geglüht	Gehärtet	200	31	30-45-55	0.03	0.04	0.05	0.06	0.08	
					280	32	20-30-45						
					250	33							
		Ni or Co based	Geglüht	Gehärtet	350	34	20-30-45	0.05	0.06	0.07	0.11	0.13	
					320	35							
					Gegossen	320							35
	Titanlegierungen	Rein	Alpha+Beta	Leg. gehärtet	400	36	20-35-45	0.03	0.04	0.05	0.06	0.08	
					1050	37	20-35-45	0.04	0.05	0.06	0.08	0.10	
H	Gehärteter Stahl	Gehärtet 55 HRC	Gehärtet 60 HRC			38	20-30-40	-	-	0.05	0.06	0.08	
								0.07	0.12	0.15			

Empfohlene Schnittwerte

Als Startwert sollte die Mitte des empfohlenen Bearbeitungsbereichs verwendet werden. Je nach den Verschleißergebnissen können die Bedingungen dann geändert werden, um die Leistung zu optimieren. Die Daten beziehen sich auf die Sorte IC908.

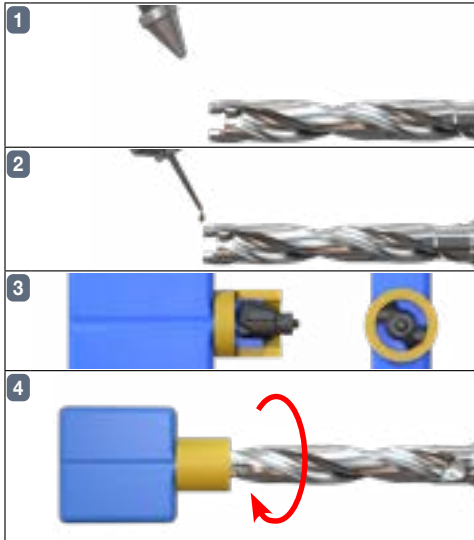
- Bei Verwendung einer externen Kühlmittelzufuhr wird ein Bohrzyklus empfohlen.
- Bei Verwendung einer externen Kühlmittelzufuhr ist die Schnittgeschwindigkeit um 25% zu reduzieren.
- Verwenden Sie bei der Bearbeitung von austenitischem, rostfreiem Stahl eine innere Kühlmittelzufuhr.

Die Bearbeitung von rostfreiem Stahl wird mit QCP- und HCP-Geometrien nicht empfohlen.

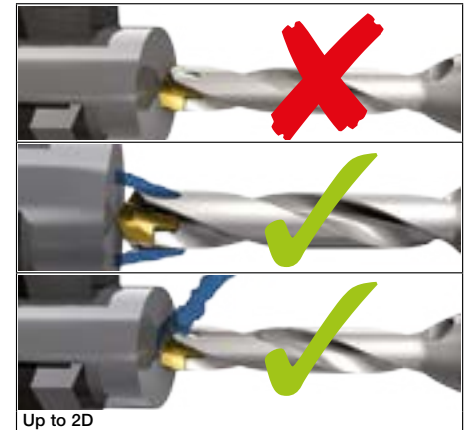
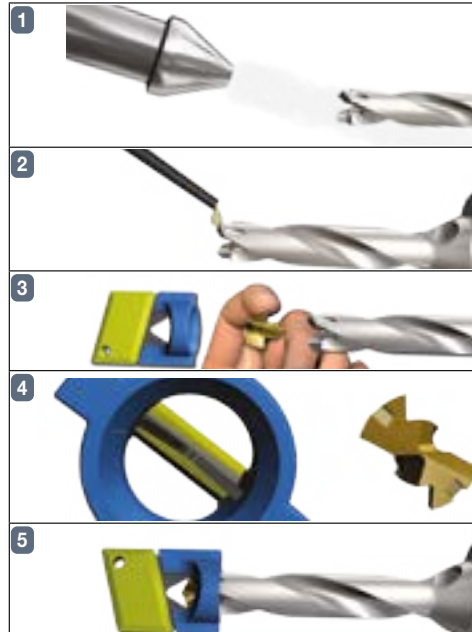
Technische Informationen zu QCP/HCP finden Sie unter Weitere Informationen.

SUMOCHAM MULTI-MASTER

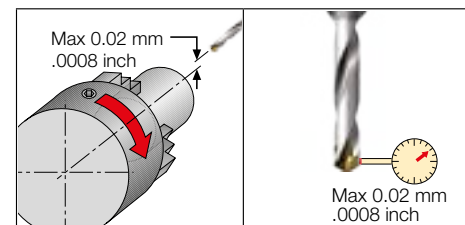
Bohrkopf Durchmesser 4.0-5.99mm (.157-.232")
Montage-Anleitung



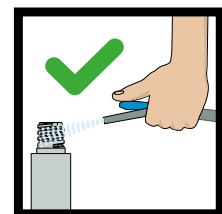
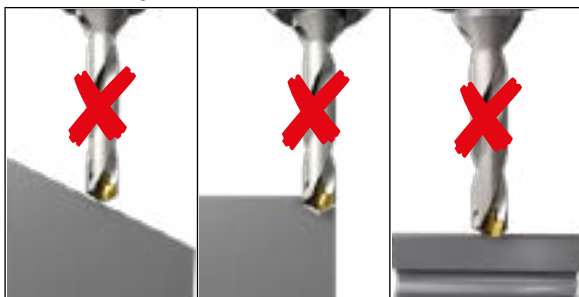
Bohrkopf Durchmesser 6.0-10.4 mm (.256-.409")
Montageanleitung



Maximaler Rundlauffehler, Versatz



Einschränkungen



Halten Sie die Gewindeschnittstelle
frei von Schmiermitteln



Gewindegröße	Schlüssel ⁽¹⁾	Anzugsdrehmoment (N x m)	Anzugsdrehmoment (Lbf x in)
T05	MM KEY 6x4	7	60
T06	MM KEY 8x5	10	90
T08	MM KEY 10x7	15	130

SUMOCHAM MULTI-MASTER

Preisliste

Artikel-Nr.	Bezeichnung	Preis €	Verfügbarkeit
3421487	DCN 040-008-MMT05-2D	223,00	Ab Lager
3428851	DCN 045-009-MMT05-2D	223,00	Ab Lager
3428853	DCN 050-010-MMT06-2D	223,00	Ab Lager
3428854	DCN 055-011-MMT06-2D	223,00	Ab Lager
3421488	DCN 060-012-MMT06-2D	223,00	Ab Lager
3428855	DCN 065-013-MMT06-2D	223,00	Ab Lager
3428856	DCN 070-014-MMT06-2D	223,00	Ab Lager
3428857	DCN 075-015-MMT06-2D	223,00	Ab Lager
3421489	DCN 080-016-MMT06-2D	223,00	Ab Lager
3428858	DCN 085-017-MMT06-2D	233,00	Ab Lager
3428859	DCN 090-018-MMT08-2D	233,00	Ab Lager
3428860	DCN 095-019-MMT08-2D	233,00	Ab Lager
3421490	DCN 100-020-MMT08-2D	240,00	Ab Lager

Rabattgruppe: H4 CHAMDRILL WERKZEUGE