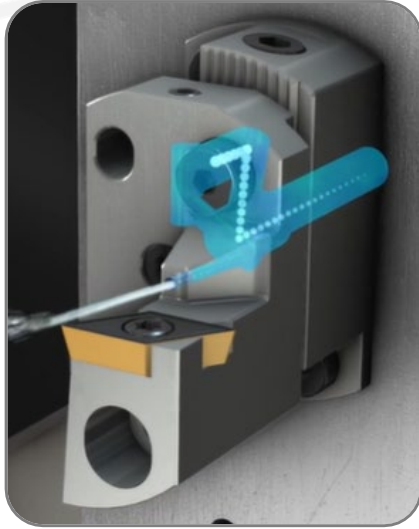


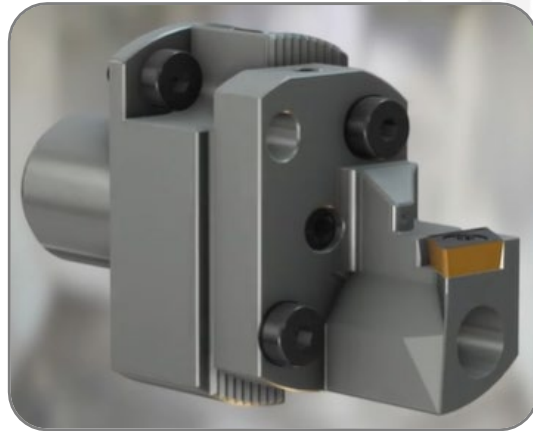
QUICKSWISS

SWISSTURN

BACK MACHINING



✓ Zielgerichtete Kühlung



- ✓ Einfache Montage
- ✓ Einstellung der Spitzenhöhe



Produkt-Übersicht



Produkt-Video

QUICKSWISS



Modular Tooling System for Back Machining on Swiss Type Machines



QUICK-SWISS Modular Tools are
Designed with Coolant Nozzles
Directed to the Cutting Edge.

YOU Turning Intelligently?

The QUICK-SWISS System for
Turning, Threading and Drilling.



LOGIQUICK

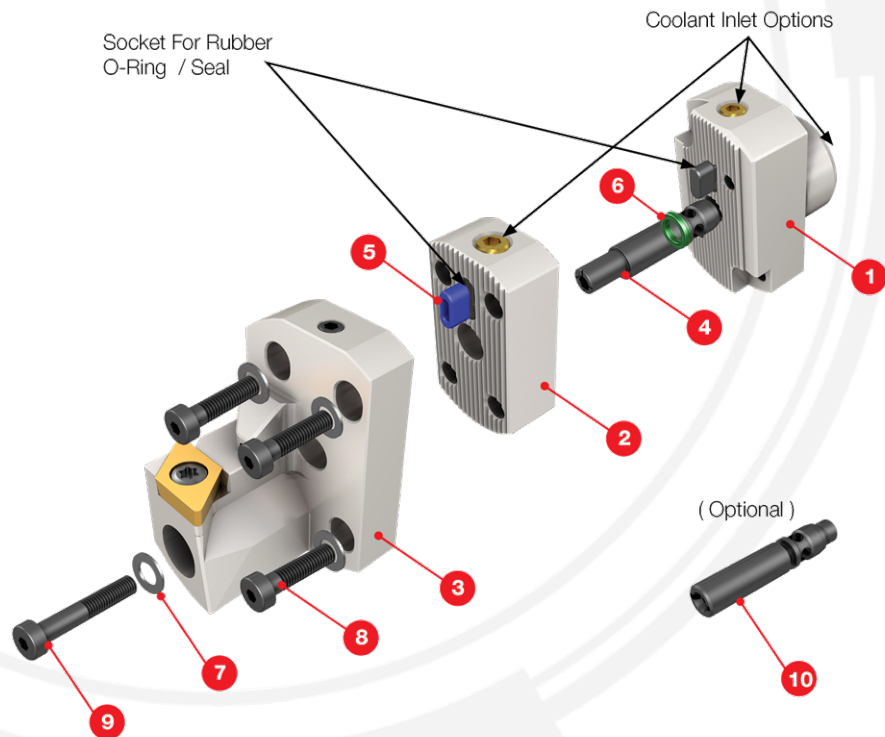
MACHINING INTELLIGENTLY

Ihr Nutzen für die Rückseitenbearbeitung auf Langdreh-Maschinen

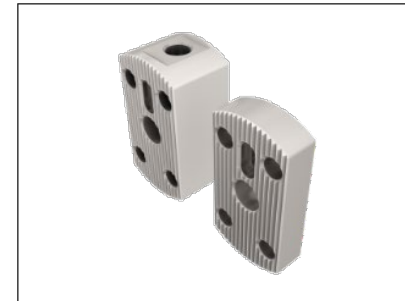
- ✓ Hohe Standzeiten durch zielgerichtete Kühlung
- ✓ Hohe Spankontrolle durch zielgerichtete Kühlung
- ✓ ISCAR-eigene System auf Rückseitenwerkzeuge

QUICKSWISS

SWISSTURN
BACK MACHINING



Grundhalter für: Star-, Citizen-, Tornos-, Traub- und Hanwha-Maschinen



Zwischenstück zur Verlängerung: 10, 15, 20, 25 und 30 mm



Halter für:
• 10er und 12er
Schäfte



Halter für:
• CCMT 06 und 09
• DCGT 07 und 11
• VCMT und VCGT 11
• 16ER



Halter für:
• PICCO
• ER11 und ER16